



Willkommen zum Steuerkreis der LAG-Haßberge

am 11.12.2012



LAG Haßberge e.V.
NATUR, KULTUR & MEHR!
gemeinsam für die Zukunft der region



TOP 2

Projektübersicht



LAG Haßberge e.V.
NATUR, KULTUR & MEHR!
gemeinsam für die Zukunft der region



Handlungsfeld 1 Verantwortung für unser Land



LAG Haßberge e.V.
NATUR, KULTUR & MEHR!
gemeinsam für die Zukunft der Region



Netzwerk Forst und Holz

Aktueller Stand

- Projekt in Umsetzung
- PM wurde im Frühjahr im Steuerkreis vorgestellt
- Regelmäßiger Newsletter informiert



LAG Haßberge e.V.
NATUR, KULTUR & MEHR!
gemeinsam für die Zukunft der Region



Kooperationsprojekt Netzwerk Steigerwald

Aktueller Stand:

- Projektmanagement wurde ausgesucht
→ Arbeitsbeginn Januar 2013
- 1 Projektmanager in Vollzeit u. 1 Assistenz in Teilzeit
- Arbeitsort: LRA Neustadt Aisch
- Vorstellung im Landkreis mit Arbeitsschwerpunkten im Frühjahr 2013



LAG Haßberge e.V.
NATUR, KULTUR & MEHR!
gemeinsam für die Zukunft der Region



Handlungsfeld 2 **Inwertsetzung des touristischen Potentials**



LAG Haßberge e.V.
NATUR, KULTUR & MEHR!
gemeinsam für die Zukunft der Region



Deutscher Burgenwinkel I – Burgen- und Schlössernetzwerk

Aktueller Stand:

- PM im November 2012 erfolgreich abgeschlossen
- Restliche Projektschritte erfolgen im Frühjahr 2013:
 - Burgenwinkelführerschulungen
 - Hotellerie- & Gastronomenqualifizierungen
 - Außenstationen
 - Letzte Beschilderungsmaßnahmen



LAG Haßberge e.V.
NATUR, KULTUR & MEHR!
gemeinsam für die Zukunft der region



Deutscher Burgenwinkel II – Burgeninfozentrum Altenstein

Aktueller Stand:

- Im Sommer 2012 fand die offizielle Eröffnung statt
- Gut angenommen, derzeit Winterbetrieb



LAG Haßberge e.V.
NATUR, KULTUR & MEHR!
gemeinsam für die Zukunft der region



Deutscher Burgenwinkel III – Implementierung des Deutschen Burgenwinkels in die Regionalentwicklung des Landkreises

Aktueller Stand:

- Projektmanagement seit November 2012
- Geplante Maßnahmen:
 - Erschließung neuer Ziel- und Akteursgruppen
 - Erschließung neuer Vermarktungskanäle
 - Verknüpfung der Landjudengeschichte mit den Burgen, Schlössern und Ruinen
 - Interaktive Sonderstationen
 - Vernetzung mit regionalen Direktvermarktern



Lebensader Main II – Gelbe Welle

- 08. Mai 2012 Pressevorstellung
- Aktueller Stand:
 - Eröffnungsveranstaltung 2013 in Planung
 - Ausschreibung an Eventagenturen
 - Rücklauf bis 21.12.2012
- Geplante Maßnahmen 2013:
 - Vergabe der Veranstaltung
 - Eröffnungsveranstaltung
 - Überregionale Vermarktung über Tourismusverband Franken





Lebensader Main III – Dorf am Fluss

Aktueller Stand:

- Geplante Maßnahmen: Erstellung einer Anlege- und Raststation am Main Anlegesteg, Spiel- und Erlebnisraum; Qualifizierung und Schulungsmaßnahmen; Maßnahmen der Öffentlichkeitsarbeit
- Im Sommer 2012 beantragt, aber noch nicht bewilligt wg. fehlender Genehmigungsunterlagen
- Bewilligung bis Ende 2012 geplant



LAG Haßberge e.V.
NATUR, KULTUR & MEHR!
gemeinsam für die Zukunft der region



Handlungsfeld 4 **Demographie und** **Siedlungsentwicklung**



LAG Haßberge e.V.
NATUR, KULTUR & MEHR!
gemeinsam für die Zukunft der region



Main Bewegungsparcours in Eltmann

- Beantragung und Bewilligung der LEADER-Mittel Juli 2012
- Beginn und Umsetzung August / September 2012
- Förderbescheidübergabe 25.09.2012
- Eröffnungsveranstaltung 10.10.2012



LAG Haßberge e.V.
NATUR, KULTUR & MEHR!
gemeinsam für die Zukunft der region



Offener Bürgertreff in Westheim

- Beantragung der LEADER-Mittel Juli 2012
- Bewilligung August 2012
- Derzeit Umsetzung der Maßnahmen



LAG Haßberge e.V.
NATUR, KULTUR & MEHR!
gemeinsam für die Zukunft der region



TOP 3

Information über das Projekt „Generationenparcours Haßfurt“



LAG Haßberge e.V.
NATUR, KULTUR & MEHR!
gemeinsam für die Zukunft der region



Allgemeine Informationen

Standort

Promenade in Haßfurt

Initiator

Stadt Haßfurt, Seniorenbeirat, Lebenstraum e.V.

Idee und Ziel

- Mehrgenerationen-Gedanken in den Freien Raum tragen
- Gegenseitiges Verständnis fördern
- Verbesserung der Kontakte zwischen den Bewohnern und Besuchern
- Steigerung der Lebensqualität für Jung und Alt durch Kommunikation und Abwechslung im Alltag
- Angebote zur Gesundheitsförderung / -erhaltung durch Bewegung an der frischen Luft



LAG Haßberge e.V.
NATUR, KULTUR & MEHR!
gemeinsam für die Zukunft der region



Geplante Maßnahmen

- **Sinnesgarten** (Erweiterung des Bauerngartens)
 - Sehen
 - Riechen
 - Fühlen
 - Illumination
- **Yoga-Parcours**
- **Bewegungsparcours**
 - Beintrainer
 - Parallelschwingen
 - Pendel
 - Kraft- und Rückentrainer
 - Sprossenwand



Geplante Maßnahmen

- **Boulebahn**
- **Lichttankstelle**
- **Kneippanlage (Wildbadquelle)**



LAG Haßberge e.V.
NATUR, KULTUR & MEHR!
gemeinsam für die Zukunft der region



Kosten und Finanzierung

Gesamtkosten (Brutto)	130.000,00 €
Förderfähige Kosten (Netto)	109.100,00 €
LEADER-Förderung (50% Nettokosten)	54.550,00 €
Eigenmittel der Stadt	75.450,00 €



LAG Haßberge e.V.
NATUR, KULTUR & MEHR!
gemeinsam für die Zukunft der region



TOP 4

Information über das Projekt „Laufparadies Haßberge- Laufend zu besonderen Orten“



LAG Haßberge e.V.
NATUR, KULTUR & MEHR!
gemeinsam für die Zukunft der region



Maßnahmen

50 bis 60 Einzelrouten im gesamten Landkreis

Alle **26 Gemeinden** werden berücksichtigt

2 bis max. 4 Routen je Gemeinde

Gesamtdistanz Routennetz ca. 700 km

Begehbarkeit:
Beide Richtungen!

Wegeführung nach Möglichkeit vorhandene
Wanderwege, keine neuen Trassen,
Wald- und Naturwege

Printmedium
Übersichtskarte in Flyerform

Internetportal (www.laufparadies.hassberge.de)
Basis Vianovis, Google Street Maps

Beschilderung
50 bis 60 Streckeninfotafeln an Start-/Zielpunkten
ca. 1.000 Wegweiser an Kreuzungen/Gabelungen...

Öffentlichkeitsarbeit
Auftaktveranstaltung, geführte Laufveranstaltungen,
Kurse Streckenplanung Smartphone/Tablet-PC



LAG Haßberge e.V.
NATUR, KULTUR & MEHR!
gemeinsam für die Zukunft der region



Ziele

Entwicklung zu einer „GESUNDHEITSREGION“

- Angeleitetes Ausdauertraining
- verbessert Herz-Kreislauf-System
 - vermindert Gefahr von Herzinfarkten
 - senkt Cholesterin und Blutdruck
 - „Naturerlebnis“ trägt wesentlich zu physischer Entspannung bei
 - Folge: Steigerung der Lebensqualität in der Region und aus der Region

Erschließung touristischer Nischen...

LAUFEND zu BESONDEREN ORTEN

Interessante Sehenswürdigkeiten (POIs)
die der Einheimische oft nicht kennt und der Fremde sucht!

Wohlwissend:

Laufparadies will und kann nicht an jedem dieser Orte vorbeiführen, aber:

Beschäftigung mit der Region auch außerhalb sportlicher Betätigung

Folge: die beim Laufen „passierten“ Orte werden wieder oder öfter besucht!





LAG Haßberge e.V.
NATUR, KULTUR & MEHR!
gemeinsam für die Zukunft der region



Voraussichtliche Kosten

Gesamtkostenansatz: 95.000 €

	39.900 €	Förderantrag mit Vorhabensbeschreibung durch Projektträger
50 % der Nettokosten		
	23.570 €	Haushaltsansatz!
25 % Gesamtkosten		
Sponsoring Lauflabor, Krankenkasse, Fränkische, Bank	6.000 €	
Kommunalanteil Schlüssel: Einwohner/Wegelänge	25.530 €	



LAG Haßberge e.V.
NATUR, KULTUR & MEHR!
gemeinsam für die Zukunft der region



Kostenverteilung

	Einwohner	Kilometer	Einwohneranteil	Kilometeranteil	Gesamtanteil
	1.890	27	274,98 €	487,19 €	762,17 €
Althausen	1.095	27	159,31 €	487,19 €	646,51 €
Althausen	948	27	137,93 €	487,19 €	625,12 €
Althausen	1.428	27	207,76 €	487,19 €	694,96 €
Althausen	3.907	27	568,44 €	487,19 €	1.055,63 €
Althausen	7.369	27	1.072,13 €	487,19 €	1.559,33 €
Althausen	5.416	27	787,99 €	487,19 €	1.275,18 €
Althausen	616	27	89,62 €	487,19 €	576,82 €
Althausen	1.249	27	181,72 €	487,19 €	668,91 €
Althausen	13.502	27	1.964,44 €	487,19 €	2.451,63 €
Althausen	5.176	27	753,07 €	487,19 €	1.240,26 €
Althausen	1.422	27	206,89 €	487,19 €	694,08 €
Althausen	6.517	27	948,17 €	487,19 €	1.435,37 €
Althausen	3.715	27	540,50 €	487,19 €	1.027,70 €
Althausen	3.680	27	531,05 €	487,19 €	1.018,24 €
Althausen	4.364	27	634,93 €	487,19 €	1.122,12 €
Althausen	1.586	27	230,75 €	487,19 €	717,94 €
Althausen	3.089	27	449,43 €	487,19 €	936,62 €
Althausen	1.608	27	233,95 €	487,19 €	721,14 €
Althausen	1.720	27	250,25 €	487,19 €	737,44 €
Althausen	3.180	27	462,67 €	487,19 €	949,86 €
Althausen	1.250	27	181,87 €	487,19 €	669,06 €
Althausen	2.768	27	402,72 €	487,19 €	889,92 €
Althausen	1.760	27	256,07 €	487,19 €	743,26 €
Althausen	1.998	27	290,69 €	487,19 €	777,89 €
Althausen	5.840	27	849,68 €	487,19 €	1.336,87 €
	87.063	702	12.667,02 €	12.667,02 €	25.334,03 €



LAG Haßberge e.V.
NATUR, KULTUR & MEHRI
gemeinsam für die Zukunft der region

TOP 5

**Information über das Projekt
„Die jüdische Geschichte von
Kleinsteinach- Gemeinde Riedbach“
Vernetzungsprojekt zur jüdischen
Geschichte im Hofheimer Land**



LAG Haßberge e.V.
NATUR, KULTUR & MEHRI
gemeinsam für die Zukunft der region



Die jüdische Geschichte von Kleinsteinach

Projektträger: Gemeinde Riedbach

Ausgangslage:

- vorhandenes Material ist im Vergleich zu anderen Orten sehr gut
- Thema überregional bedeutend
- Gute Voraussetzungen zur Aufarbeitung vorhanden
- Vor allem die jüdische Alltagsgeschichte im 19. Jahrhundert.



LAG Haßberge e.V.
NATUR, KULTUR & MEHR!
gemeinsam für die Zukunft der region



Die jüdische Geschichte von Kleinsteinach

Inhalte:

- Friedhof
- Ausstellungsgebäude
- Gebäude mit jüdischer Geschichte
- Lebendige Aktivitäten
- Themenweg Hofheimer Land



LAG Haßberge e.V.
NATUR, KULTUR & MEHR!
gemeinsam für die Zukunft der region



TOP 6

**Beschluss über das Projekt
„Lehrpfad zur Geschichte des Fränkischen
Landjudentums mit der
Synagoge Memmelsdorf als
Informationsstützpunkt“**



LAG Haßberge e.V.
NATUR, KULTUR & MEHR!
gemeinsam für die Zukunft der region



Lehrpfad zur Geschichte des Fränk. Landjudentums

Ausgangslage

- Im REK nicht beschrieben
- Folgeprojekt zur Synagoge Memmelsdorf,
Vorzeigeprojekt aus LEADER+
Förderperiode

Projektträger

Träger- und Förderverein Synagoge
Memmelsdorf e.V.



LAG Haßberge e.V.
NATUR, KULTUR & MEHR!
gemeinsam für die Zukunft der region



Lehrpfad zur Geschichte des Fränk. Landjudentums

Inhalte

- Inhaltliche Gestaltung der Informationstelen in Wort und Bild
- Entwicklung, Herstellung und Aufstellung der Informationsstelen
- Errichten der ehemaligen Grenze des jüdischen Friedhofs
- Öffentlichkeitsarbeit
- Integration in das Gesamtkonzept Synagoge Memmelsdorf



LAG Haßberge e.V.
NATUR, KULTUR & MEHR!
gemeinsam für die Zukunft der region



Lehrpfad zur Geschichte des Fränk. Landjudentums

Ziele

- Anbindung an den Burgenlehrpfad
- Zusammenhang mit Friedrich Rückert
- Darstellung des Lebens der Landjuden in den Haßberge
- Dokumentation des Friedhofs



LAG Haßberge e.V.
NATUR, KULTUR & MEHR!
gemeinsam für die Zukunft der region



Lehrpfad zur Geschichte des Fränk. Landjudentums

Kosten

	netto in €	brutto in €
Gesamtsumme	30.253 ,00	36.000,00
Max. LEADER-Förderung	15.126,00	
Projektträger		4.000,00
Lkr. Haßberge		9.000,00
Standortkommune		1.000,00
Bezirk		10.800,00



Beschlussvorschlag

1. Der Förderantrag der Gemeinde Knetzgau für das Projekt „Lehrpfad zur Geschichte des Fränkischen Landjudentums mit der Synagoge Memmelsdorf als Informationsstützpunkt“ in der Fassung vom 27.11.2012 wird befürwortet.
2. Das Projekt „Lehrpfad zur Geschichte des Fränkischen Landjudentums mit der Synagoge Memmelsdorf als Informationsstützpunkt“ wird unter dem Handlungsfeld 5 „Verantwortung für Gegenwart und Zukunft“ in das Regionale Entwicklungskonzept (REK) der LAG Haßberge e.V. aufgenommen.
3. Die LAG Haßberge e.V. stimmt der Bereitstellung von LEADER-Mitteln entsprechend dem, dem Förderantrag zugrundeliegenden Finanzierungsplan, in Höhe von 15.126,-- € zu.





TOP 7

Beschluss über das Kooperationsprojekt „7-Flüsse-Wanderweg“



LAG Haßberge e.V.
NATUR, KULTUR & MEHR!
gemeinsam für die Zukunft der region



Ziel und Mehrwert



- Naturparke rund um die UNESCO-Welterbestadt Bamberg über einen Wanderweg verbinden
- Möglichst bestehende Wanderrouten nutzen.
- Lückenschluss über bestehende Wege.
- Natur- und Kulturerbe entlang des Weges darstellen.
- Bewusster Verlauf durch Ortschaften mit Gastronomie, Übernachtungs-betrieben, Einkaufsmöglichkeiten und ÖPNV-Anschluss.
- Bewusstsein für Bedeutung des Wanderns und der Wandertourismus stärken.



NATUR, KULTUR & MEHR!
gemeinsam für die Zukunft der region



Partner

- 26 (!) Kommunen in den Landkreisen Bamberg, Lichtenfels, Forchheim und Haßberge sowie die Stadt Bamberg
- Haßbergverein 1928 e. V. mit Wanderclub Baunach e. V., HBV Reckendorf e. V., Wandergruppe SC Stettfeld e. V., SV Rapid Ebelsbach e. V., Wander- und Heimatverein Kemmern 1975 e. V.
- Steigerwaldklub e. V., Fränkische Schweiz-Verein e. V., Fränkischer Albverein e. V., Rennsteigverein e. V., TSV Breitengüßbach e. V., Lokale Agenda 21 Strullendorf, Frankenbund, Jakobusgesellschaft
- Landesverband Bayern der Deutschen Gebirgs- und Wandervereine e. V.
- Bamberg Tourismus- und Kongress Service, Tourismuszentrale Fränkische Schweiz, Tourismusverband Steigerwald, Touristinformation Haßberge, Naturpark Haßberge, Naturpark Fränkische Schweiz – Veldensteiner Forst, Bayerische Staatsforsten



LAG Haßberge e. V.
NATUR, KULTUR & MEHR!
gemeinsam für die Zukunft der Region



Bisherige Projektschritte

- ✓ Entwicklung der Projektidee zusammen mit den örtlichen Wandervereinen und Touristikern
- ✓ Mündliche Vorabstimmung der Projektidee mit Kommunen, Naturparks, Bayerischen Staatsforsten, Amt für Ernährung, Landwirtschaft und Forsten, Naturschutzbehörden
- ✓ Sicherung der Ko-Finanzierung durch die beteiligten Kommunen
- ✓ Projektpate: Georg Wild (1. Vorsitzender Wanderclub Baunach e. V. und Altbürgermeister Stadt Baunach)
- ✓ Logoentwurf
- ✓ Erstellung eines Vorkonzeptes als Leader-Projekt der LAG Region Bamberg e. V.
- ✓ Workshop Abstimmung Vorkonzept 8.2.2012
- ✓ Infoblatt für erste Öffentlichkeitsarbeit

7 Sieben-Flüsse-Wanderweg



Vorkonzept

Stadt Bamberg
Landkreis Bamberg: Altendorf, Baunach, Bischberg, Breitengüßbach, Buttenheim, Gundelshausen, Hallstadt, Hirschaid, Kemmern, Litzendorf, Oberhaid, Pettsch, Rattelsdorf, Reckendorf, Strullendorf, Viereth-Trunstadt, Zapfendorf
Landkreis Forchheim: Eggolsheim, Hallerndorf
Landkreis Haßberge: Ebelsbach, Eibmann, Stettfeld
Landkreis Lichtenfels: Bad Staffelstein, Ebersfeld



LAG H:
NATUR
gemeinsam

Flussparadies
Franken e. V.
www.flussparadiesfranken.de

LEADER ARBEITSGRUPPE (LAG)
Region Bamberg e. V.
www.regionbamberg.de



Projektumsetzung

- Abschluss der Kooperationsverträge mit den LAGs Kulturerlebnis Fränkisch Schweiz e. V., LAG Obermain e. V., LAG Haßberge e. V.
- Treffen der Partner zur Abstimmung der Umsetzung mit Pressetermin (Februar 2013)
- Erstellung Ausschreibungsunterlagen und Auftragsvergabe Wanderleitsystem
- Markierung und Beschilderung (Frühjahr/Sommer 2013) möglichst parallel mit Beschilderung Wanderwege Lkr. Lichtenfels
- Erstellung Internetseite nach Vorbild Wanderportal Kulturerlebnis Fränkische Schweiz
- Erstellung der Infotafeln mit Wanderwegen und Kultur- und Naturschätzen (Winter 2013)
- Erstellung Faltblatt (Auflage: 10.000 Stück) (Winter 2013)
- Auftaktveranstaltung mit Staffelfwanderung im Frühjahr 2014
- Datenpflege Wanderportale und Wanderverlage
- Workshop zur Weiterentwicklung des Projektes
- Pressearbeit Saisonstart 2015
- Pflege des Wanderwegs durch die betreuenden Wandervereine



LAG Haßberge e.V.
NATUR, KULTUR & MEHR!
gemeinsam für die Zukunft der region



Kostenzusammenstellung

		Kosten brutto	Kosten netto
1	Wanderleitsystem und Beschilderung	71.400,- €	60.000,- €
1.1	Wanderleitsystem Hauptroute und Verbindungswege (Konzeption mit Zielpunktangabe, ID-Nummer, Detaillierte Aufnahme der Tafelstandorte, Definition Zielkanon & Symbolik, digitale Entfernungsmessung, Satz, Herstellung, Anbringung) <u>ohne Lkr. Lichtenfels</u> , 200 Standorte; pro Standort 200 €	47.600,- €	40.000,- €
1.2	Markierungsaufwand (Markierungszeichen, Pfosten, Verbrauchsmaterial, Markierung, Markierungskontrolle, Zeichenbeschaffung 7-Flüsse-Weg und alle mitlaufenden Wege, Gewinnung und Einweisung ehrenamtlicher Kräfte)	23.800,- €	20.000,- €
2	Projektbezogene Öffentlichkeitsarbeit	20.706,- €	17.400,- €
2.1	Faltblatt (12-seitig, 10.000 Stück, Recyclingpapier)	2.856,- €	2.400,- €
2.2	Internetseite nach Vorbild Wanderportal Kulturerlebnis Fränkische Schweiz mit Karten des Bay. Landesvermessungsamtes, Fotomaterial, Tagesetappen, Kultur- und Naturschätzen, Serviceeinrichtungen, begleitende Wanderwege, Tourenvorschlägen, ...	17.850,- €	15.000,- €
3	Vernetzung Kultur- und Naturschätze		
3.1	21 Infotafeln (100 x 70 cm) mit Wanderrouten und Kultur- und Naturschätzen an den Startpunkten der 13 Tagesetappen und den 8 Flussüberquerungen	24.990,- €	21.000,- €
	Summe	117.096,- €	98.400,- €



LAG Haßberge e.V.
NATUR, KULTUR & MEHR!
gemeinsam für die Zukunft der region



Kosten- und Finanzierungsübersicht

Summe Kosten für Wanderleitsystem, Markierung Internetseite, Faltblatt, Infotafeln (inkl. Mehrwertsteuer)		117.096 €
<i>Maximal förderfähige Summe Leader (exkl. Mehrwertsteuer)</i>		98.400 €
Maximaler Fördersatz Leader bei Kooperationsprojekten bis zu 60 %		59.040 €
Gesicherte Ko-finanzierung von 26 Kommunen aus 4 Landkreisen und 2 Bezirken		44.500 €
Eigenanteil Flussparadies Franken e. V. 2013/2014		13.556 €
— Summe		117.096 €



Beteiligtenleistungen

	Anteil pro Jahr	Summe für 2 Jahre	Summe zugesagte Ko-Finanzierung
Kommunen über 10.000 Einwohner (Bamberg, Hirschaid, Bad Staffelstein)	1.500,- €	3.000,- €	8.000,- €
Kommunen über 6.500 bis 10.000 Einwohnern (Strullendorf, Hallstadt, Memmelsdorf)	1.250,- €	2.500,- €	7.500,- €
Kommunen über 5.000 bis 6.500 Einwohnern (Bischberg, Eltmann, Ebnfeld, Zapfendorf, Litzendorf, Eggolsheim)	1.000,- €	2.000,- €	12.000,- €
Kommunen über 3.000 bis 5.000 Einwohnern (Oberhaid, Breitengüßbach, Rattelsdorf, Baunach, Hallerndorf, Ebelsbach, Viereth-Trunstadt, Buttenheim, Gundelsheim)	750,- €	1.500,- €	13.500,- €
Kommunen über 2.000 bis 3.000 Einwohnern (Kemmern, Reckendorf)	500,- €	1.000,- €	2.000,- €
Kommunen unter 2.000 Einwohnern (Altendorf, Pettstadt, Stettfeld)	250,- €	500,- €	1.500,- €
Summe			44.500,- €



Betreuende Wandervereine

Wanderverein	von Übergabepunkt	bis Übergabepunkt	km	Wichtige begleitende Wanderwege
Steigenwaldklub e. V.	Michelsberg Bamberg	Eltmann Mainbrücke	27,7	Steigenwald-Panoramaweg
Haßbergverein 1928 e. V. (HBV)	Eltmann Mainbrücke	Freudeneck Wirtshaus Fischer	37,1	Mainwanderweg, Burgen- und Schlösserwanderweg, Rennweg
Rennsteigverein e. V.	Freudeneck Wirtshaus Fischer	Sassendorf Feuerwehrhaus	45,8	Mainwanderweg, Frankenweg, Pfaffenritt, Jakobusweg, Wanderwege Lkr. Lichtenfels
TSV Breitengüßbach e. V.	Sassendorf Feuerwehrhaus	Hallstadt Rathausplatz	12,7	
Rennsteigverein e. V.	Hallstadt Rathausplatz	Ortseingang Pödelndorf	10,7	Rennsteig
Fränkischer Schweiz-Verein e. V. oder ggf. Fränkischer Albverein e. V.	Ortseingang Pödelndorf	Drosendorf Ortsmitte	22,8	Westlicher Albrandweg
Fränkischer Schweiz-Verein e. V. Ortsgruppe Eggolsheim	Drosendorf Ortsmitte	Neuses nördlicher Ortsrand	13,7	Wanderrouten Kulturerlebnis Fränkische Schweiz
Fränkischer Schweiz-Verein e. V. oder ggf. Fränkischer Albverein e. V.	Neuses nördlicher Ortsrand	Michaelsberg Bamberg	34,8	Jakobusweg
Summe			205,3	



LAG Haßberge e.V.
NATUR, KULTUR & MEHR!
gemeinsam für die Zukunft der region



Beschlussvorschlag

1. Die LAG Haßberge e.V. befürwortet das Kooperationsprojekt. Der Vorsitzende wird beauftragt eine entsprechende Kooperationsvereinbarung zu schließen.
2. Der Förderantrag des Flussparadies Franken für das Projekt „7-Flüsse-Wanderweg“ in der Fassung vom 03.12.2012 wird befürwortet.
3. Das Projekt „7-Flüsse-Wanderweg“ wird unter dem Handlungsfeld 2 „Inwertsetzung des touristischen Potentials“ in das Regionale Entwicklungskonzept (REK) der LAG Haßberge e.V. aufgenommen.
4. Der zu beantragende Förderbetrag nach LEADER für das o. g. Kooperationsprojekt beträgt 59.040,- €.
5. Die Umsetzung des Kooperationsprojektes erfolgt auf der Grundlage der Kooperationsvereinbarung.



LAG Haßberge e.V.
NATUR, KULTUR & MEHR!
gemeinsam für die Zukunft der region



TOP 8

Beschluss über das Projekt „Regiomontanum“



LAG Haßberge e.V.
NATUR, KULTUR & MEHR!
gemeinsam für die Zukunft der region



Ausgangslage

- Johannes Müller genannt Regiomontanus (der „Königsberger“) ist einer der größten Mathematiker und Astronomen seiner Zeit
- * 6. Juni 1436 in Königsberg
- + 6. Juli 1476 in Rom
- Besondere Leistungen in der Mathematik und Astronomie vollbracht
- Fördervereinsgründung „Regiomontanum e.V.“ (ca. 60 Mitglieder)
- Idee: Bildungs- und Lernort in Königsberg schaffen
- Ziel:
 - Mathematik und Astronomie „spielerisch“ vermitteln
 - Begeisterung für Naturwissenschaft wecken
 - Geschichte vermitteln
- Zielgruppe: Kinder, Jugendliche, Erwachsene



LAG Haßberge e.V.
NATUR, KULTUR & MEHR!
gemeinsam für die Zukunft der region



Hintergrundinformationen

Träger

Stadt Königsberg in Bayern
(Beschluss am 18.12.2012)



Standort

Stadt Königsberg, Salzmarkt 2

Ausgangslage

Neues Projekt – REK 5.1.5
Handlungsfeld 5 - Verantwortung für Gegenwart
und Zukunft



LAG Haßberge e.V.
NATUR, KULTUR & MEHR!
gemeinsam für die Zukunft der region



Aktueller Stand

- **Juni:** Prüfung der Förder- und Finanzierungsmöglichkeiten
- **Juli :** Gründung Förderverein (60 Mitglieder)
- **August / September:** Ausschreibung und Vergabe des Vorkonzeptes für LEADER
(Parallel dazu: Konzept für Städtebauförderung)
- **Oktober:** Beschluss des Wirtschaftsausschuss zur finanziellen Beteiligung des Landkreises am Projekt
- **November:** Fertigstellung des Vorkonzeptes

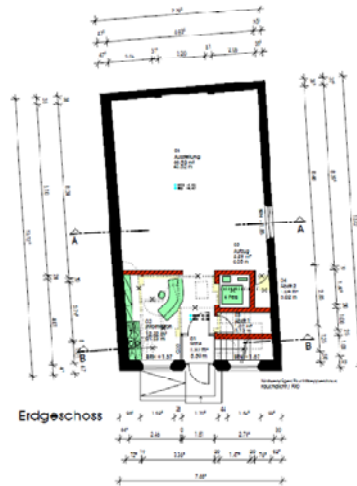


LAG Haßberge e.V.
NATUR, KULTUR & MEHR!
gemeinsam für die Zukunft der region



Raumkonzept

- **Erdgeschoss :**
 - Foyerbereich mit Kasse, Garderobe und Shop
 - Ausstellungsraum mit lebendiger und vielfältiger Inszenierung auf verschiedenen Ebenen an Wand-, Boden- und Deckenflächen
 - Treppe und Aufzug

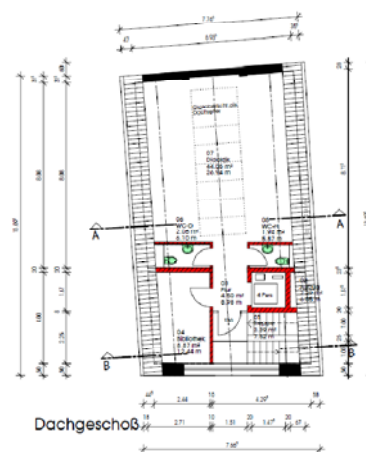


LAG Haßberge e.V.
NATUR, KULTUR & MEHR!
gemeinsam für die Zukunft der Region



Raumkonzept

- **Obergeschoss:**
 - Ausstellungsbereich
 - Präsenzbibliothek
 - Sanitäreinrichtungen
- **Platzangebot: 60 Personen**



LAG Haßberge e.V.
NATUR, KULTUR & MEHR!
gemeinsam für die Zukunft der Region



Maßnahmen

- **Feinkonzeption**
 - Wissenschaftliche, pädagogisch-didaktische und Gestalterische Ausarbeitung der Inhalte
- **Ausstellungsgestaltung**
 - Modelle
 - interaktive Module
 - zeitgemäße Medien
 - Experimentierstationen



LAG Haßberge e.V.
NATUR, KULTUR & MEHR!
gemeinsam für die Zukunft der region



Maßnahmen

- **Didaktisches Rahmenprogramm**
 - Erstellen von Lehrmaterial
 - Führungen
 - Seminar- und Fortbildungsprogramm
- **Qualifizierungsmaßnahmen**
- **Öffentlichkeitsarbeit**
 - Internetseite
 - Werbematerial
 - Printmedien



LAG Haßberge e.V.
NATUR, KULTUR & MEHR!
gemeinsam für die Zukunft der region



Ziele

- Sensibilisierung für die Besonderheit der regionalen Geschichte in Zusammenhang mit der deutschland- / weltweiten Bedeutung des Johannes Müller und seiner Forschungen
- Stärkung des öffentlichen Bewusstseins für die Besonderheit der eigenen Region durch Bildungsaktivitäten
- Schaffung einer aktiven Wissens und Lernstätte für Schulen und sonstige Bildungseinrichtungen
- Schaffung eines kulturellen Alleinstellungsmerkmals
- Vernetzung sowohl ehrenamtlicher als auch wissenschaftlicher Akteure im kulturellen, touristischen und wirtschaftlichen Bereich
- Stärkung des Kulturtourismus in der Region



LAG Haßberge e.V.
NATUR, KULTUR & MEHR!
gemeinsam für die Zukunft der region



Kosten

Maßnahme	davon 2013	2014	2015	Kosten Brutto Gesamt
Honorare				
Wissenschaftliche Konzeption	20.000,00	15.000,00	0,00	35.000,00
Gestalterische Planung	10.000,00	15.000,00	10.000,00	35.000,00
Kommunikationsdesign	3.000,00	5.000,00	4.000,00	12.000,00
Öffentlichkeitsarbeit	5.000,00	5.000,00	10.000,00	20.000,00
Herstellungskosten Repliken, Modelle, Module	0,00	35.000,00	45.000,00	80.000,00
Didaktisches Lehrmaterial	0,00	0,00	15.000,00	15.000,00
Nutzungsrechte	0,00	0,00	5.000,00	5.000,00
Qualifizierungsmaßnahmen	0,00	0,00	5.000,00	5.000,00
Ausstellungsgestaltung	0,00	50.000,00	100.000,00	150.000,00
Gesamt	38.000,00	125.000,00	194.000,00	357.000,00



LAG Haßberge e.V.
NATUR, KULTUR & MEHR!
gemeinsam für die Zukunft der region



Finanzierung

Gesamtkosten (brutto)	357.000,00
Gesamtkosten (netto)	300.000,00
davon förderfähig nach LEADER	150.000,00
Eigenteil der Stadt Königsberg	207.000,00
Investitionszuschuss	
Landkreis (50% des Eigenanteils)	103.500,00
Zuschuss Bezirk (noch zu beantragen)	96.000



Beschlussvorschlag

1. Der Förderantrag der Stadt Königsberg für das Projekt „Regiomontanum Königsberg“ in der Fassung vom 11.12.2012 wird befürwortet.
2. Das Projekt „Regiomontanum Königsberg“ wird unter dem Handlungsfeld 5 „Verantwortung für Gegenwart und Zukunft“ in das Regionale Entwicklungskonzept (REK) der LAG Haßberge e.V. aufgenommen.
3. Die LAG Haßberge e.V. stimmt der Bereitstellung von LEADER-Mitteln entsprechend dem Förderantrag zugrundeliegenden Finanzierungsplan, in Höhe von 150.000,-- € vorbehaltlich der Übernahme der Trägerschaft durch die Stadt Königsberg, zu.





TOP 9

Beschluss über das Projekt „Rennweg- Anpassung der fahrradtouristischen Infrastruktur und Vermarktung an die Anforderungen des modernen Fahrradtourismus“



LAG Haßberge e.V.
NATUR, KULTUR & MEHR!
gemeinsam für die Zukunft der region



Hintergrundinformationen

Ausgangslage

REK: Projekt 2.3.2 Themenradweg „Rennweg“ -Fahrradgerechter Ausbau der historischen Trasse des Rennweges

Neues Projekt – REK 2.3.2.1

Handlungsfeld 2 - „Inwertsetzung des touristischen Potentials“

Träger

Naturpark Haßberge

Federführende LAG

LAG Haßberge e.V.

Kooperationspartner

LAG Rhön-Grabfeld, LAG Schweinfurter Land e.V., LAG Region Bamberg e.V.



LAG Haßberge e.V.
NATUR, KULTUR & MEHR!
gemeinsam für die Zukunft der region



Maßnahmen

- **Infrastruktur**
 - Informationstafeln, vierteilig
 - Sitzgruppen
 - Abstellanlagen

- **Öffentlichkeitsarbeit**
 - Tourenbegleiter / Imagebroschüre
 - Internetauftritt
 - Veranstaltungsequipment
 - Roll-Up
 - Fahnen und Banner
 - Giveaway für Messen



LAG Haßberge e.V.
NATUR, KULTUR & MEHR!
gemeinsam für die Zukunft der region



Ziele

- Nachhaltige und qualitative Aufwertung des gesamten Radwegenetzes der Region
- Stärkung des Tourismus
- Wiederherstellung einer wichtigen historischen Wegeverbindung
- Vermittlung der Geschichte an eine breite Öffentlichkeit
- Bewahrung des kulturellen Erbes
- Nachhaltige Kooperation zwischen dem Landkreis Haßberge, dem Landkreis Rhön-Grabfeld, dem Landkreis Schweinfurt und dem Landkreis Bamberg in Sachen Fahrradtourismus



LAG Haßberge e.V.
NATUR, KULTUR & MEHR!
gemeinsam für die Zukunft der region



Kosten und Finanzierung

- Infrastrukturmaßnahmen
 - Kommunen je nach Bedarf
- Öffentlichkeitsarbeit
 - Prozentuale Verteilung nach Wegstreckenanteil



Kosten und Finanzierung

- Brutto-Gesamtkosten ca. 43.443 €
- Leader-Fördermittel in Höhe von 60 % = 21.904 €
- Eigenmittel der Kommunen / Landkreise: 21.539 €
- Beteiligung:
 - Landkreis Rhön-Grabfeld: 2.480 €
 - Landkreis Schweinfurt: 494 €
 - Kommunen des Landkreis Bamberg : 5.025 €
 - Kommunen und Tourismus Landkreis Haßberge: 13.541 €





Beschlussvorschlag

- Die LAG Haßberge e.V. befürwortet das Kooperationsprojekt „Themenradweg Rennweg – Inwertsetzung des Rennwegs – Anpassung der fahrradtouristischen Infrastruktur und Vermarktung an die Anforderungen des modernen Fahrradtourismus“. Der Vorsitzende der LAG Haßberge e.V. wird beauftragt eine entsprechende Kooperationsvereinbarung zu schließen.
- Dem Förderantrag des für das Kooperationsprojekt „Themenradweg Rennweg – Inwertsetzung des Rennwegs – Anpassung der fahrradtouristischen Infrastruktur und Vermarktung an die Anforderungen des modernen Fahrradtourismus“ in der Fassung vom 11.12.2012 wird zugestimmt.
- Der zu beantragende Förderbetrag nach LEADER für das o. g. Kooperationsprojekt beträgt 21.904,- €
- Die Umsetzung des Kooperationsprojektes erfolgt auf der Grundlage der Kooperationsvereinbarung.



LAG Haßberge e.V.
NATUR, KULTUR & MEHR!
gemeinsam für die Zukunft der region



10. Sonstiges



LAG Haßberge e.V.
NATUR, KULTUR & MEHR!
gemeinsam für die Zukunft der region