


Landkreis Haßberge




**Koordinierungszentrum  
Bürgergesellschaftliches  
Engagement**  
Landkreis Haßberge






Landkreis Haßberge




## Koordinierungszentren BE

### Aufgaben

- Anstoß für raschen Aufbau von Strukturen
- Bestandsaufnahme, Bedarfsermittlung und Vernetzung der bestehenden Aktivitäten des regionalen BE
- Beratung und Koordination von lokaler Öffentlichkeitsarbeit



Landkreis Haßberge



## Koordinierungszentren BE

### Aufgaben

- Information, fachliche Beratung und Koordination aller Formen des BE
  - z.B. zu Fragen der Versicherung, Steuern, Organisation,
  - Aus- und Fortbildung,
  - Begleitung und Anerkennung von Freiwilligen (Ehrenamtsnachweis)
  - Fördermöglichkeiten
- Entwicklung von geeigneten lokalen Projekten



Landkreis Haßberge

## Mehrgenerationenangebote im Landkreis

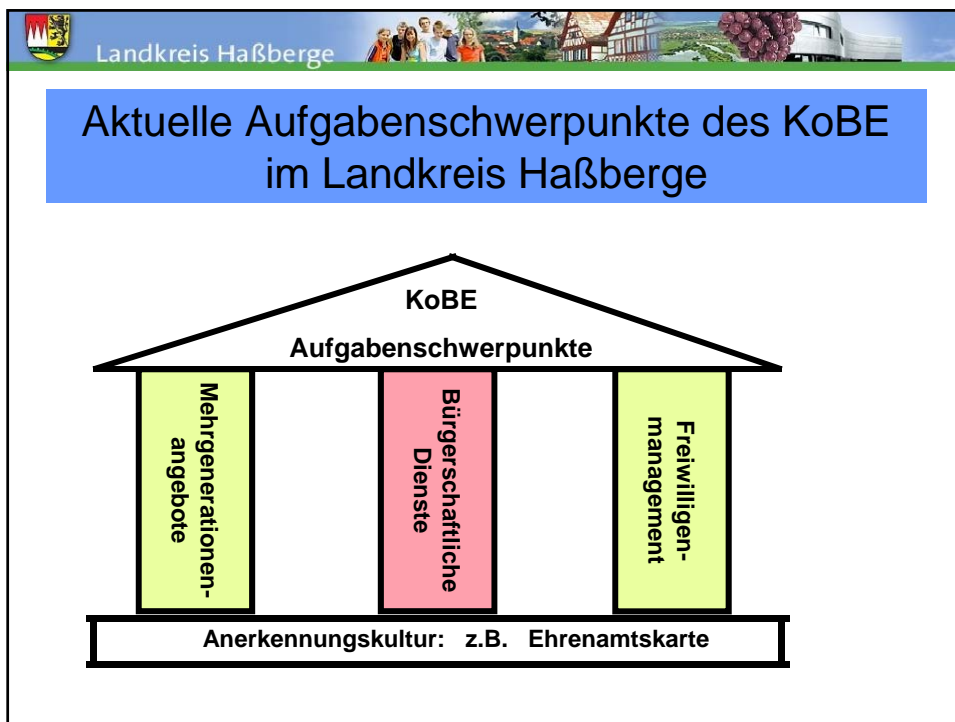
Stand: Juni 2013

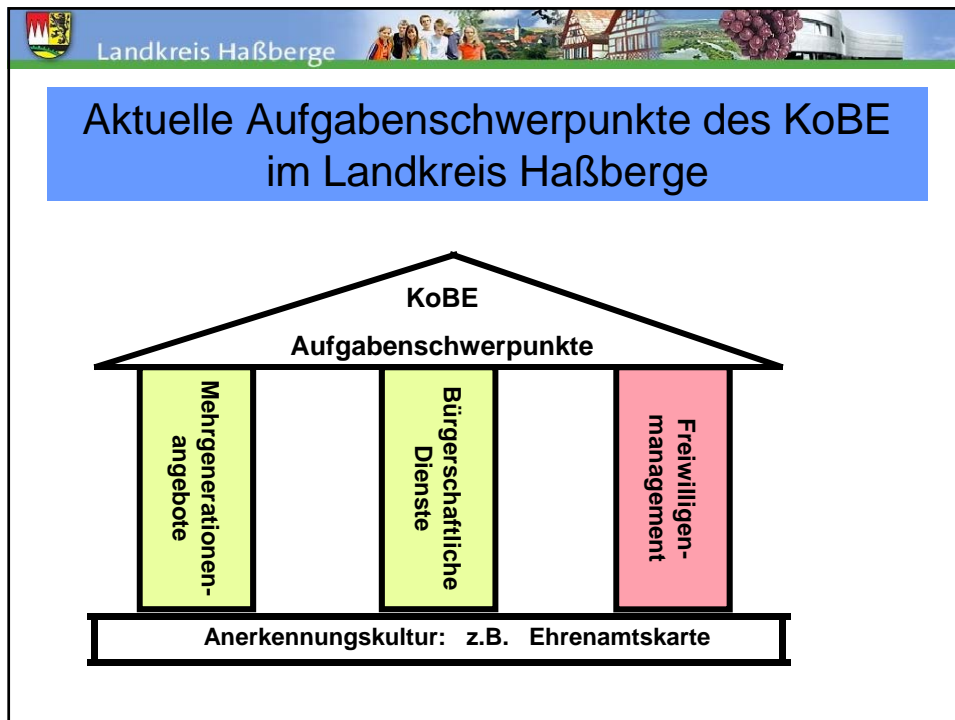
siz  
Haßfurt

Mehr Generationen Haus

Aidhäuser Dorfläden

Mehrgenerationencafe Breitbrunn  
Knetzgau-Westheim „Zur alten Tankstelle“



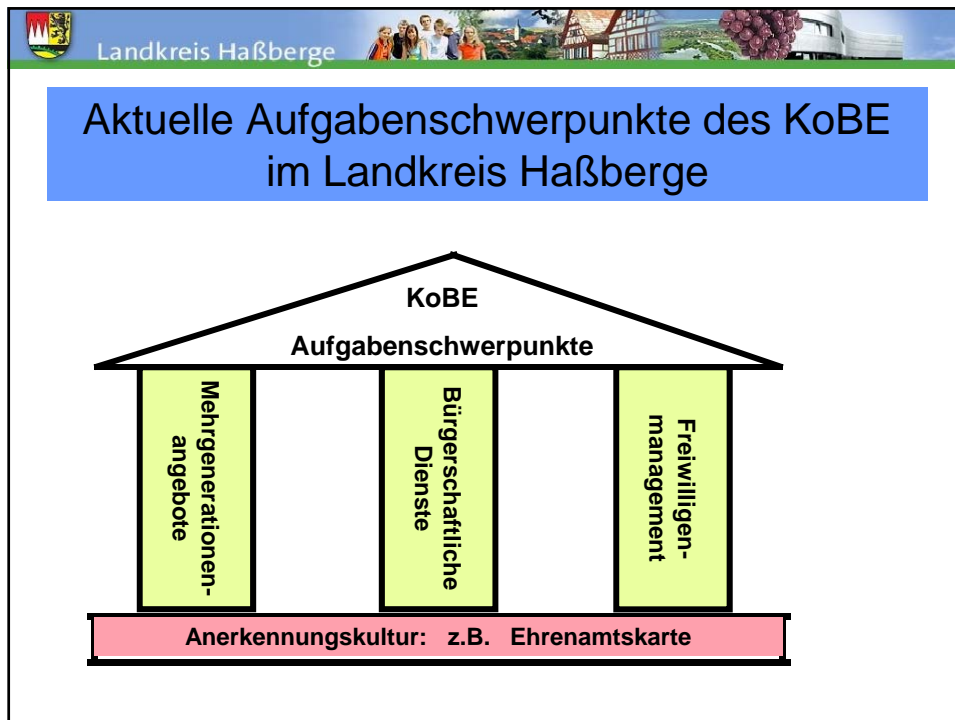


Landkreis Haßberge

## Koordinierungszentrum Bürgerschaftliches Engagement KoBE

seit April 2012  
Die Planung für 2013

- **Schulungsangebote für bürgerschaftliche Initiativen** (Rechte und Pflichten im Ehrenamt; Datenschutz; Umgang mit schwierigen Personen usw.)
- **Vernetzung durch Erfahrungsaustausch** der verschiedenen Initiativen im Landkreis
- **Gewinnen von jungen Ehrenamtlichen** in Kooperation mit dem AK Bildungsregion Haßberge (z.B. freiwilliges soziales Schuljahr)
- **Zeitbankmodell** – ein Zukunftsmodell auch für uns?



Landkreis Haßberge

## Anerkennungskultur im Landkreis

- **Ehrenamtsempfang durch den Landrat**  
jährlich am 05.12., dem Tag des Ehrenamtes
- **Einführung der Ehrenamtskarte**  
seit 15. November 2012

Landkreis Haßberge

## Einführung der Ehrenamtskarte Startschuss am 15. November 2012



Freieibaltung der Ehrenamtskarte  
Ab sofort können  
Anträge zur  
Ehrenamtskarte  
gestellt werden

Landkreis Haßberge

## Akzeptanzpartner in Bayern



Beim Besuch des Freizeitlandes Geiselwind zahlen Inhaber der Bayerischen Ehrenamtskarte nur 19,00 Euro statt regulär 24,00 Euro) Eintritt.



Ehrenamtskarten-Inhaber zahlen einen Eintrittspreis von 11,40 statt regulär 16,00 Euro

Landkreis Haßberge

Herzlichen Dank  
für Ihr Interesse!



Koordinierungszentrum  
Bürger<sup>gesellschaftliches</sup>  
Engagement

Landkreis Haßberge

