



---

# Vorstellung der LAG Haßberge e.V.

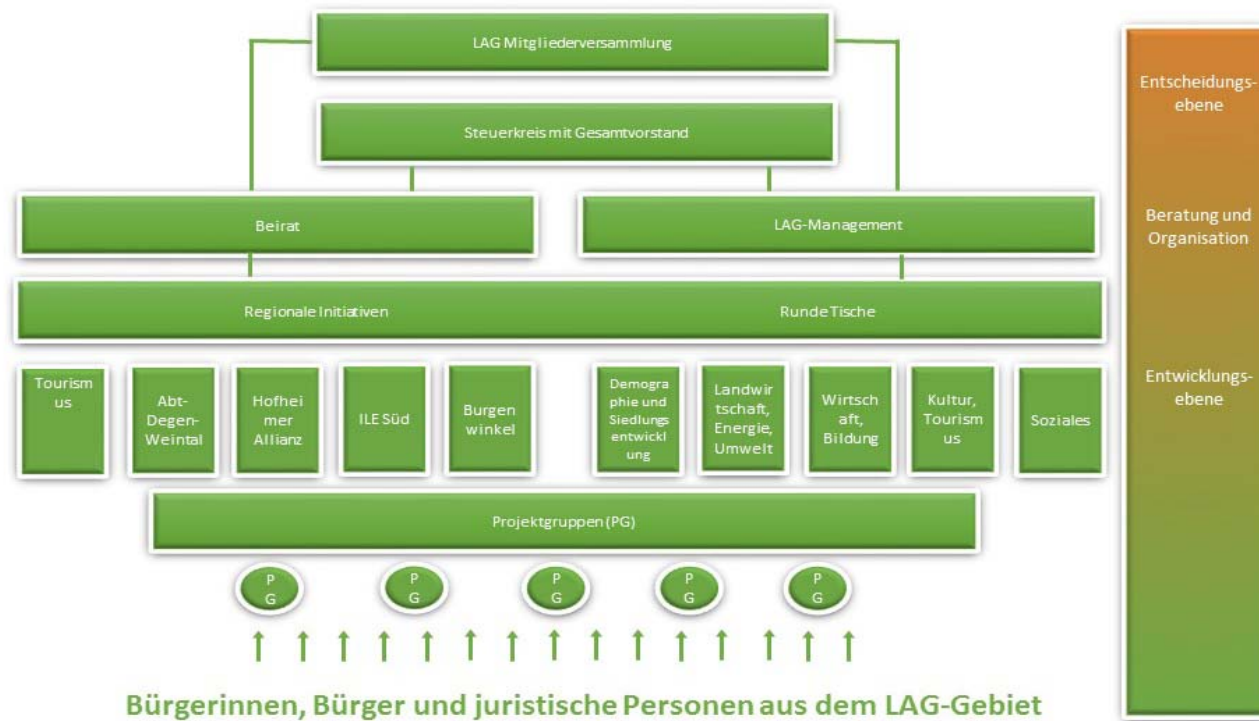


# Aufgaben und Ziele





# Organisation





# Die Entscheidungsebene

## LAG Mitgliederversammlung

Oberstes Organ des Vereins

1 x jährlich

Beschließt LES und Änderung

Wählt Mitglieder des Steuerkreises Gesamtvorstand,  
Kassenprüfer

Beschließt Satzung, Geschäftsordnung, Beitragsordnung

Entscheidet über Verein und Vermögen

Beschließt den Aktionsplan

## LAG Steuerkreis

Verantwortlich für ordnungsgemäßes  
Projektauswahlverfahren

Steuert und kontrolliert die LES

Mitglieder werden von Mitgliederversammlung bestellt



---

# LAG Haßberge e.V. – gemeinsam für die Zukunft der Region

Entscheiden Sie mit!

Werden Sie Mitglied in der LAG!